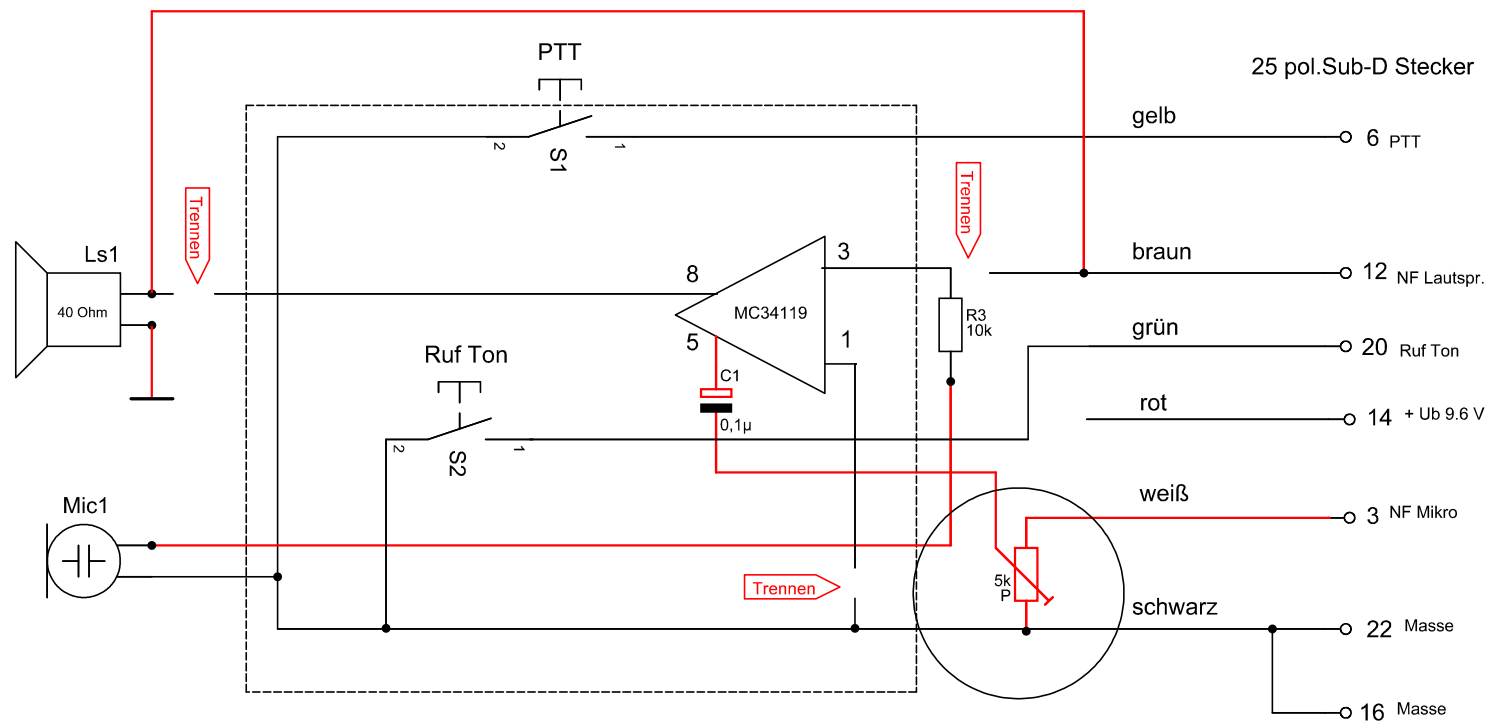


1

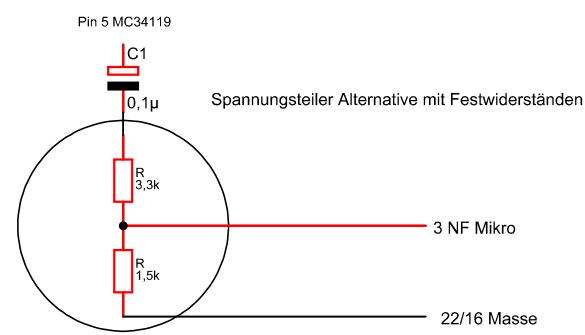
2

3

4



Die rot eingezeichnete Leitungen und Bauteile müssen zusätzlich eingebaut werden.



| Änderungen | | Datum | Name | Bezeichnung: Umbau Peiker ML-61 | Blattzahl: |
|------------|------|------------------|-------|---|-----------------|
| Datum | Name | gez.: 12.12.2013 | DC5WW | | Zeichnungs-Nr.: |
| 08.12.14 | | gepr.: | | Blatt-Nr.: | |
| | | | | | |